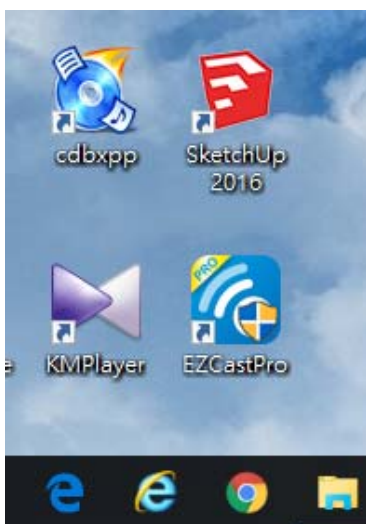


無線投影使用說明

一、 在電腦上安裝軟體

1. 輸入以下網址下載最新版軟體 <https://www.ezcast.com/app/ezcast/pro/windows>
2. 下載完成後執行，依序點選下一步安裝完成
3. 桌面會出現 EZcast PRO 圖示



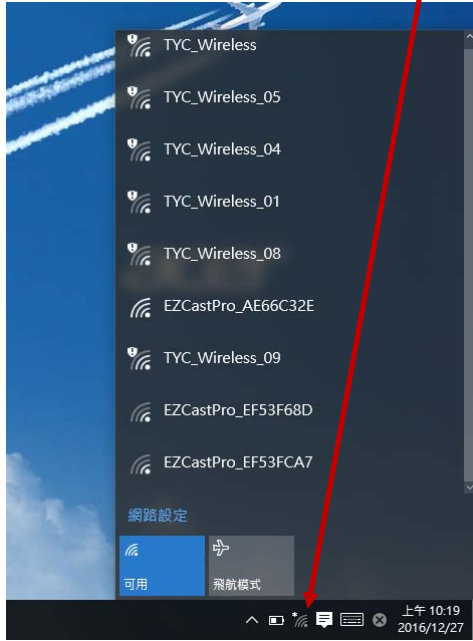
二、 開啟投影機，遙控器上的 HDMI 按鍵按兩下選擇 HDMI2(MHL)，顯示以下畫面

The image shows the EZCastPro interface on a screen. At the top left is the EZCast logo with the tagline 'Smart Casting!'. To its right, it displays 'SSID: EZCastPro_AE66C32E (918)' and 'PSK: 34800997'. On the top right, there are icons for various devices, with a red arrow pointing to a smartphone icon labeled '(1)'. Below this, there are two sections showing device connections. The first section shows a laptop and a smartphone connected to a wireless receiver labeled 'EZCastPro_AE66C32E (918)'. A red arrow points from the text '顯示 1 個裝置已連接' to the '(1)' next to the smartphone icon. The second section shows a laptop and a smartphone connected to a wireless receiver labeled 'TYC_Wireless (018)'. A red arrow points from the text '預設使用 TYC_Wireless 連接無線網路' to the 'TYC_Wireless' label. Another red arrow points from the text '無線接收器識別名稱 (使用班級)' to the '(018)' next to the receiver. A third red arrow points from the text '無線連接密碼' to the 'PSK: 34800997' text. The interface also includes a search bar with 'EZCastPro', a QR code, and a search bar with 'www.iezvu.com'. At the bottom, there is a note: '* 請勿使用電視機的USB接口供電,以免出現電力不足的異常。'

三、 電腦操作說明(軟體請更新至最新版)

1. 無線網路連接

在電腦右下方工作列的無線網路連接圖示上按左鍵，會顯示可連接的無線裝置
(win7 及 win10 略有不同)



選擇與顯示畫面相同的裝置名稱，按連線



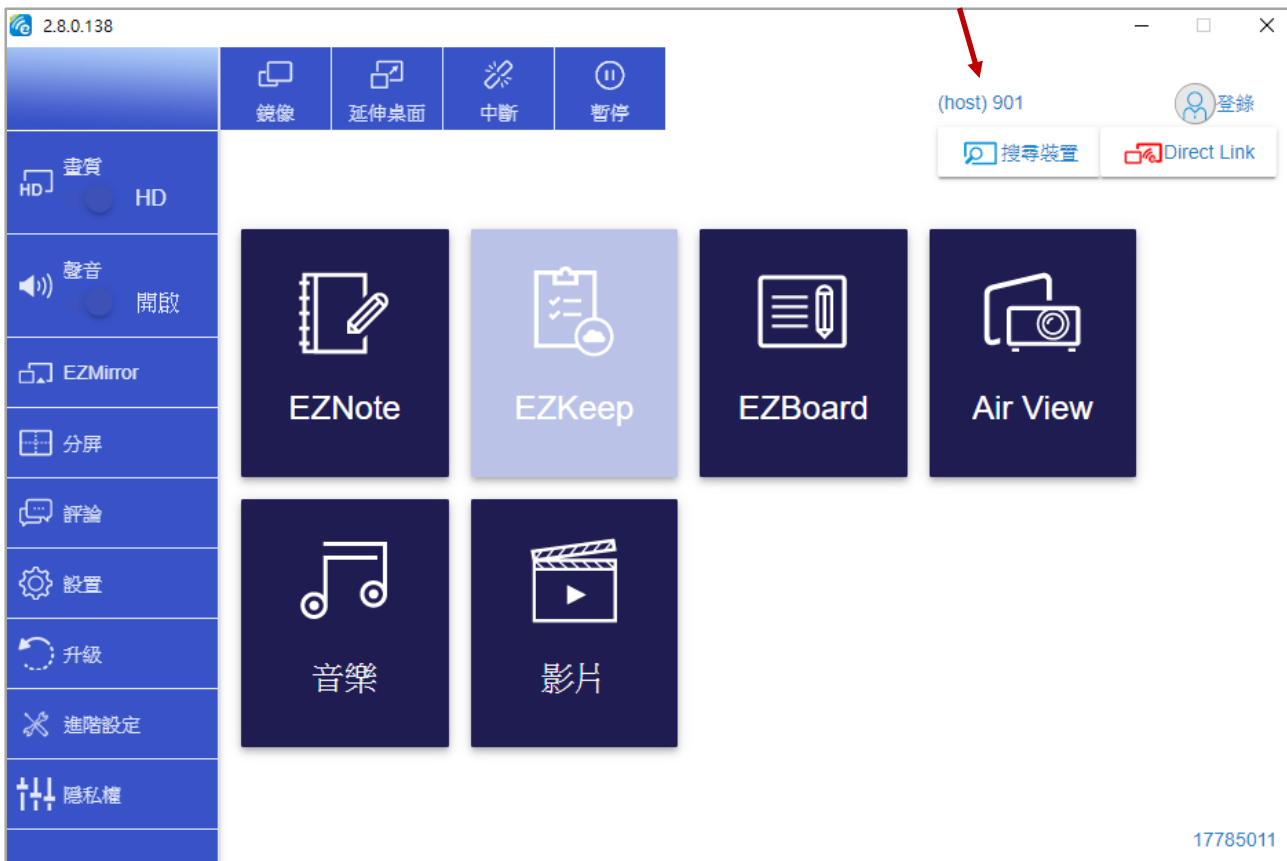
輸入畫面上顯示的密碼



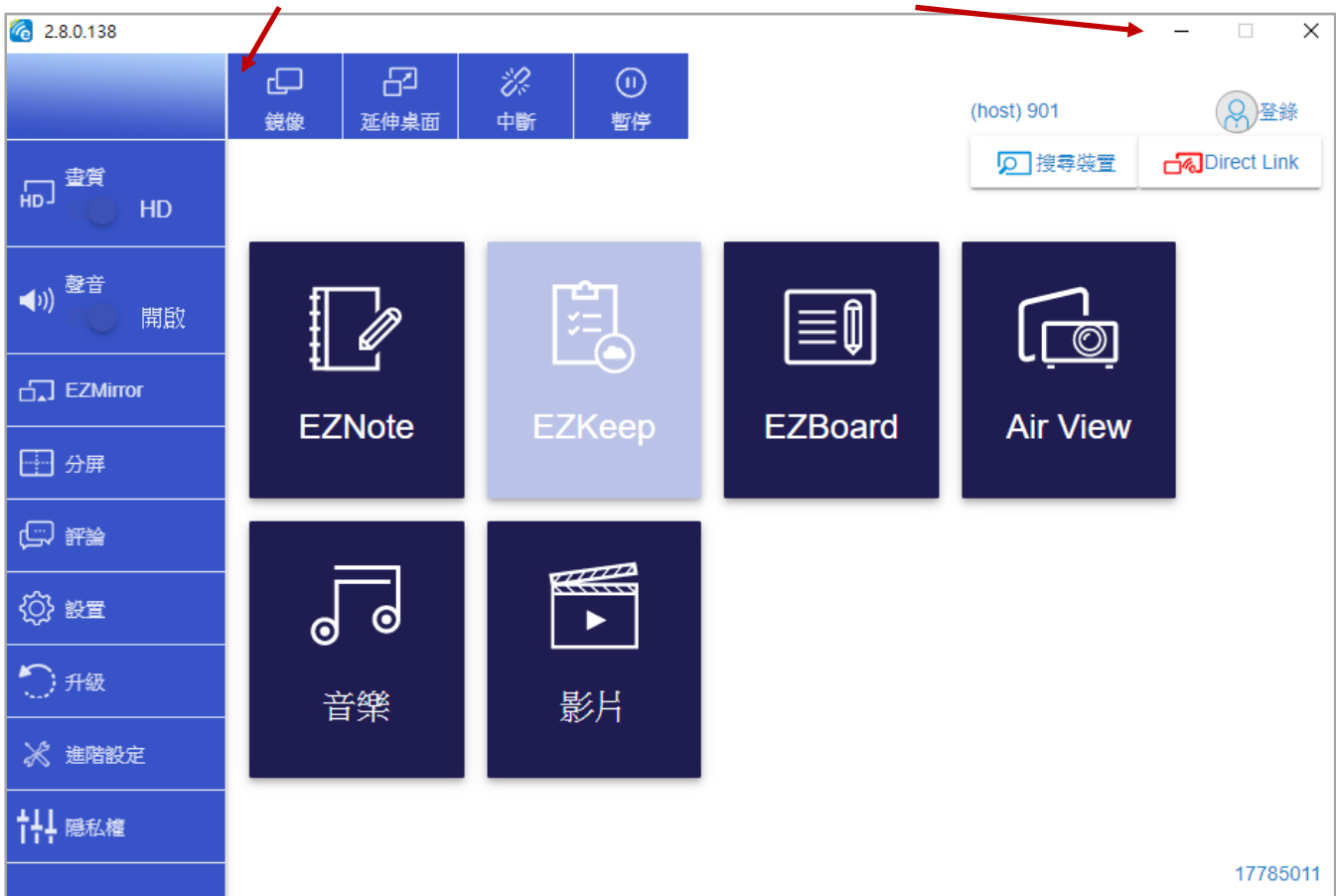
選否，完成連線



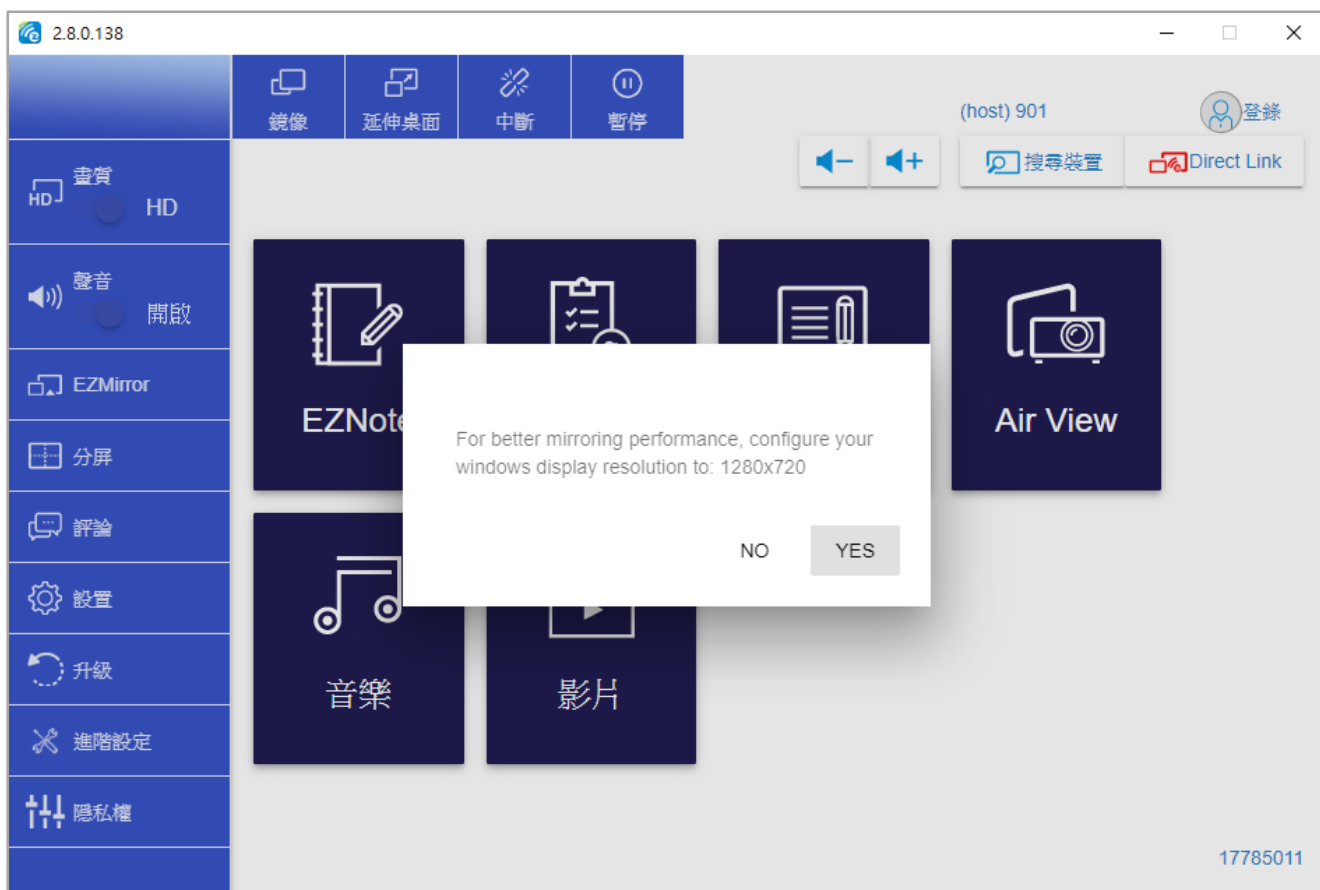
2. 執行安裝完成的 EZCast PRO 軟體，確認是否已連線，若無請點選搜尋裝置



3. 點選**鏡像**即可顯示電腦畫面，之後可點選**最小化縮小**，不可關閉

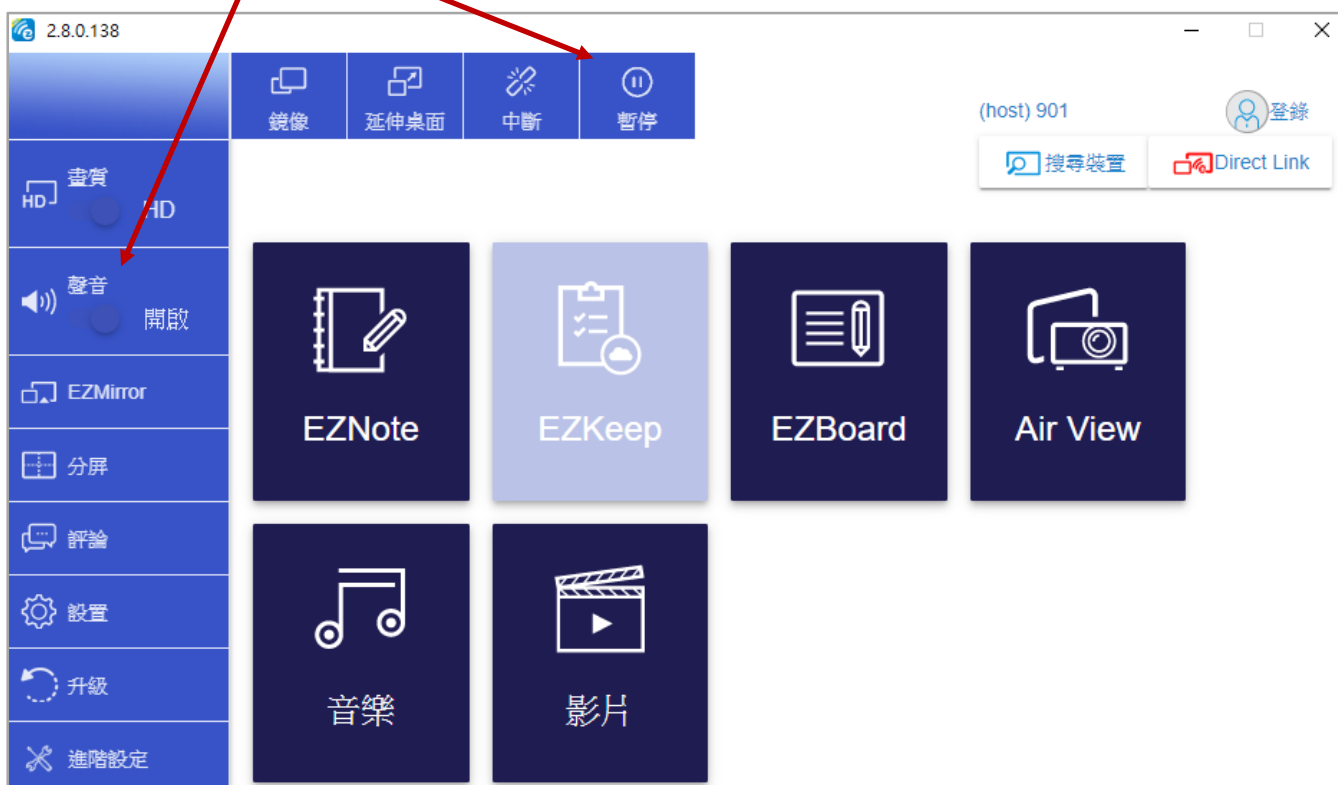


4. 點選鏡像後出現此訊息選 **NO**



5. 點選**暫停**可凍結投影畫面，不會顯示電腦操作畫面，之後點選**恢復**繼續投影

6. **聲音**可切換音源由電腦輸出或投影機輸出



四、 行動裝置操作說明

1. Android 手機請至 Google Play 搜尋 EZCast PRO
2. 蘋果 iOS 可直接使用 Air Play
3. 開啟 EZCast PRO APP 或 Air Play 前請確認已完成 Wifi 連接

五、 注意事項

1. 顯示解析度為 1280 X 720 比例是 16:9，在播放 4:3 投影片時會有黑邊
2. 播放聲音或影片時會偶有延遲的情形發生
3. 無線投影會佔用無線網路頻寬，不建議同時使用網路播放影片，建議先下載網路影片至電腦，若需要上網播放影片請使用 VGA 連結